

Grenznachweis

Auszug vom 29.01.2015

Für die Richtigkeit: 10.02.15

Maßstab 1: 500 Leitpunkt

Vermessung ausgeführt

am 13.02.15 bis

Für die Richtigkeit:

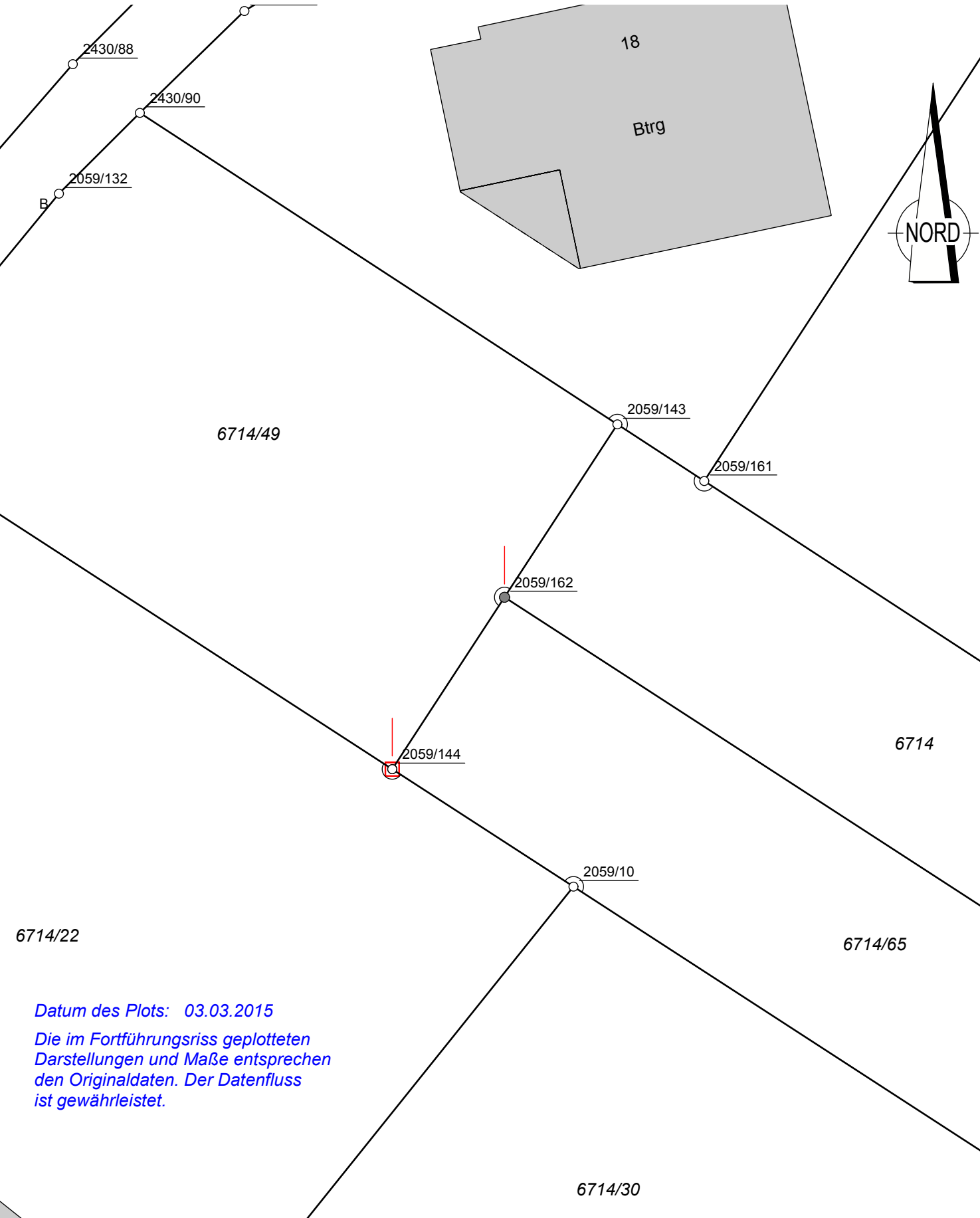
Dienststelle: **Dipl.- Ing. Klaus Oberfell,
ÖBVI, Rottweil**

Fortführungsriß 2015/3

Blatt 1 – Blatt

Gemarkung Steißlingen

Gemarkungsnummer 6615
Flur



Datum des Plots: 03.03.2015

*Die im Fortführungsriß geplotteten
Darstellungen und Maße entsprechen
den Originaldaten. Der Datenfluss
ist gewährleistet.*

6714/30