

Jagdbezirk Gailingen

Gesamt (ohne Rhein)

836 ha 11a 88m²

Befriedete Bezirke

86 ha 40a 00m²
9 ha 10a 48m²
5 ha 08a 76m²

100 ha 59a 24m²

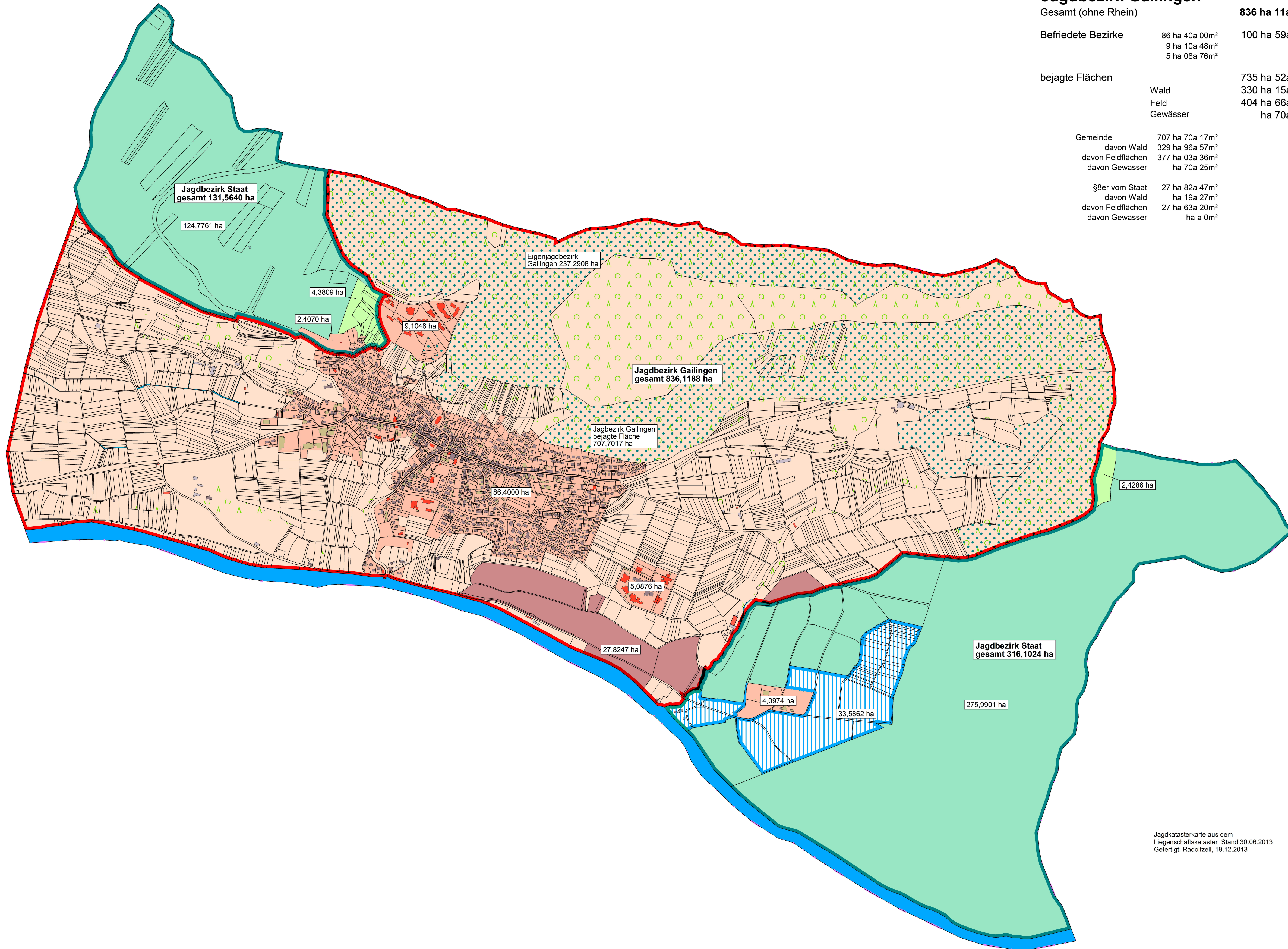
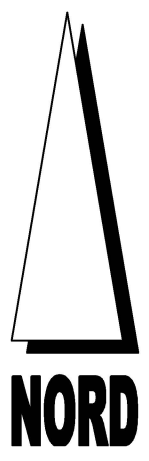
bejagte Flächen

Wald
Feld
Gewässer

735 ha 52a 64m²
330 ha 15a 84m²
404 ha 66a 55m²
ha 70a 25m²

Gemeinde 707 ha 70a 17m²
davon Wald 329 ha 96a 57m²
davon Feldflächen 377 ha 03a 36m²
davon Gewässer ha 70a 25m²

§8er vom Staat 27 ha 82a 47m²
davon Wald ha 19a 27m²
davon Feldflächen 27 ha 63a 20m²
davon Gewässer ha a 0m²



Zeichenerklärung

- Gemarkungsgrenze / Gemeindegrenze
- Flurstücksgrenze
- Topographie
- Gebäude aus ALK
- Böschung
- Jagdbezirk Gailingen
- staatl. Jagdflächen
- Jagdbezirk Gailingen bejagte Flächen
- staatl. Jagdflächen bejagte Flächen
- Befriedete Bezirke, Ruhen der Jagd
- §8er Flächen
- staatliche Eigenjagdflächen §8er Flächen
- Eigenjagdflächen >75 ha
- bewaldete Flächen
- gefangene Flächen
- Gewässerflächen

Projektbezeichnung:
Jagdkatasterkarte Gailingen am Hochrhein

Landkreis: Konstanz
Gemeinde: Gailingen am Hochrhein
Gemarkung: Gailingen

Auftrag: 2013710
Maßstab 1:10000
gefertigt Radolfzell, 19.12.13

Bearbeiter: E. Maier
Dateiname: Jagd-10000
Ausfertigung: 19.12.13

VERMESSUNGSBÜRO OBERGFELL
Dipl. - Ing. Klaus Obergfell
Beratender Ingenieur
73315 Radolfzell, Bismarckstraße 27
fon: 077324549 fax: 07732 57621
Internet: www.obergfell-bw.de email: info@obergfell-bw.de

Jagdkatasterkarte aus dem Liegenschaftskataster Stand 30.06.2013
Gefertigt: Radolfzell, 19.12.2013

